



KURUMİÇİ YATAY GEÇİŞ BAŞVURU VE KAYIT İŞ AKIŞI

Doküman No	
İlk Yayın Tarihi	
Revizyon Tarihi	
Revizyon No	
Sayfa	

İş Akışı Adımları	Sorumlu	İlgili Dokümanlar
<p>ÖİDB' nca tüm Fakülte Dekanlıklarına başvuru ve kayıt süreci ile ilgili e-postanın ve %10'a giren II.öğretim öğrenci listelerinin gönderilmesi</p>	Öğrenci İşleri Daire Başkanlığı	DŞ-010-2547 Sayılı Kanun, Önlisans ve Lisans Düzeyindeki Programlar Arasında Geçiş,Çift Anadal Yönergesi
<p>Sürece bağlı olarak ilgili Fakülte Dekanlıklarınca başvuruların alınması (Başvurular öğrenci otomasyon sistemi üzerinden kurum içi yatay geçiş modülü aracılığıyla alınacaktır.)</p>	Fakülte Sekreterliği	-Kurumiçi Yatay Geçiş Başvuru Formu
<p>Başvuruların değerlendirmesini yapmak üzere ilgili Fakülte Yönetim Kurulunca değerlendirme komisyonu oluşturulması</p>	FYK Üyeleri	
<p>Komisyon üyelerine, görevlendirildiklerine ilişkin yazının yazılması ve tebliği</p>	Fakülte Sekreterliği	
<p>Alınan başvuruların Değerlendirme Komisyonuna gönderilmesi</p>	Fakülte Sekreterliği	
<p>Değerlendirme Komisyonunda başvuruların değerlendirilmesi</p>	Komisyon	
<p>Başvuran adayların değerlendirme sonuçlarının ilgili Fakülte panoları veya web sayfasında duyurulması</p>	Fakülte Sekreterliği	-Kurumiçi Yatay Geçiş Kaydı İçin Dilekçe Formu
<p>Kazanan adayların kayıtlarının Fakülte Sekreterliğince otomasyon sistemi üzerinde yapılması</p>	Fakülte Sekreterliği	-Kurumiçi Yatay Geçiş Yapan Öğrenciler İçin Eski Bölümden Kayıt Silme Dilekçe Formu
<p>1</p>		

Hazırlayan

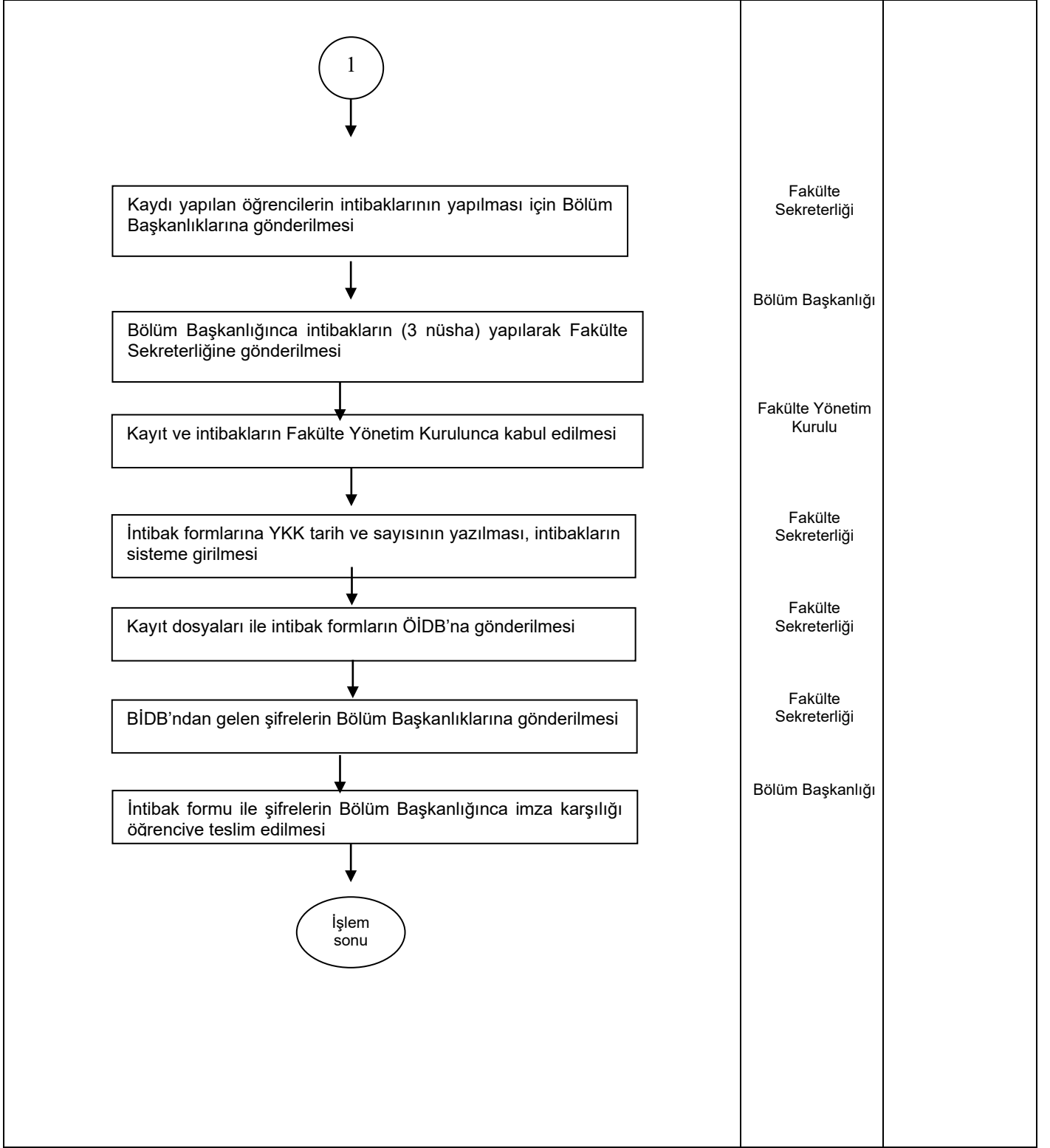
Sistem Onayı

Yürürlük Onayı



KURUMİÇİ YATAY GEÇİŞ BAŞVURU VE KAYIT İŞ AKIŞI

Doküman No	
İlk Yayın Tarihi	
Revizyon Tarihi	
Revizyon No	
Sayfa	



Hazırlayan

Sistem Onayı

Yürürlük Onayı